



Revista MUNDO DE ANTES

Instituto de Arqueología y Museo, Facultad de Ciencias Naturales e IML,
Universidad Nacional de Tucumán, Argentina.

Equipo Editorial

Silvina Rodríguez Curletto y Jimena Medina Chueca (**Editoras responsables**)

María Florencia Becerra, Soledad Candelario, Victoria Cohen Imach, Valeria Franco Salvi, Aldo Gerónimo, Marco Giusta, Matías Lépori, Bárbara Manasse, María Josefina Pérez Pieroni, Gustavo Pisani Dupuy, Maia del Rosario Rodríguez, Bruno Salvatore, Osvaldo Sironi, Lucrecia Torres Vega, Lisandro Verner.



VIII Jornada de LatinREV

Las revistas de ciencias sociales y humanidades en el camino de la ciencia abierta:
presente y futuro de la cooperación, la transparencia y la solidaridad | 26-06-2024

Modera: Marcela Coria (Universidad Nacional de La Plata / IDIHCS-CONICET).

LatinREV
Red Latinoamericana de Revistas Académicas
en Ciencias Sociales y Humanidades



FACULTAD DE CIENCIAS
NATURALES
E INSTITUTO MIGUEL LILLO
UNIVERSIDAD NACIONAL DE TUCUMÁN



I S E S

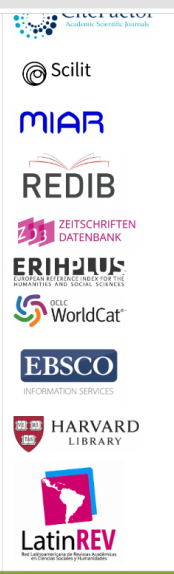


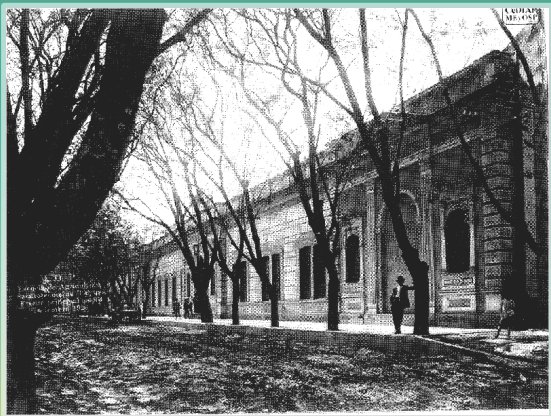
El objetivo principal de esta presentación es compartir nuestra experiencia desde una revista científica de acceso abierto, aportando una mirada retrospectiva sobre su historia, y reflexionando acerca de los desafíos comunes a muchas revistas científicas y académicas en el contexto sociopolítico actual de América Latina y de Argentina en particular.



INICIAMOS NUESTRO CAMINO

Mundo de Antes, está dedicada a la difusión de investigaciones originales e inéditas en las áreas de Ciencias Sociales y Humanidades, con especial referencia a la Arqueología, la Antropología y la Ethnohistoria, y destinada al público científico y académico.





La Revista **Mundo de Antes** fue creada en 1998, por el Instituto de Arqueología y Museo de la Facultad de Ciencias Naturales e IML, Universidad Nacional de Tucumán; pero su origen tiene profundas raíces en la identidad e historia de esta institución casi centenaria (1928-2024).





Desde su creación en 1998, **Mundo de Antes** tuvo una visión abierta y participativa de la práctica editorial, con el propósito principal de democratizar el acceso al conocimiento.

En los últimos años ha crecido de manera sostenida, y actualmente cuenta también con la colaboración del Instituto Superior de Estudios Sociales (ISES) unidad ejecutora de doble dependencia CONICET-UNT.





BREVE RECORRIDO HISTÓRICO DE MUNDO DE ANTES

Autoridades IAM	Responsables	Año de publicación	Vol.	Artículos	Ensayos	Frecuencia
Jorgelina García Azcárate	Director: Carlos Aschero Editora responsable: Alejandra Korstanje	1998	1	5	1	Bial
		2001	2	7	1	
		2003	3	8	1	
Luis Vuoto	Director: Carlos Aschero Editora responsable: Constanza Taboada	2005	4	8	1	
		Patricia Arenas	Director: Carlos Aschero Editor responsable: Carlos Baied	2007	5	
2009-2011	6-7			7	1	
Carlos Angiorama	Editor responsable: Carlos Baied	2013	8	11 (Esp.)	-	Anual
		2015	9	10	1	
		2016	10	7	1	
		2017	11	9	1	
Alejandra Korstanje	Editoras responsables: Josefina Pérez Pieroni y Florencia Becerra	2018	12(1)	5	1	Semestral
			12(2)	6	-	
		2019	13(1)	5	-	
			13(2)	5	1	
Marisa López Campeny	Editoras responsables: Jimena Medina Chueca y Silvina Rodríguez Curletto	2020	14(1)	5	1	
			14(2)	14 (Esp.)	-	
		2021	15(1)	2- 7 (Esp.)	1	
			15(2)	10	-	
		2022	16(1)	10 (Esp.)	-	
			16(2)	11	1	
2023	17(1)	10 (Esp.)	-			
		17(2)	4	1		
		18(1)	Publicación Continua			
		2024				



ACTUALIDAD DE MUNDO DE ANTES

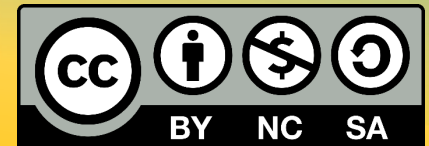
Áreas de trabajo del Equipo Editorial

	Área	Tarea
1	Editorial	Seguimiento del flujo editorial en OJS Traducciones y revisiones de traducciones de Abstract Revisiones finales de estilo, normas editoriales, formatos de tablas, imágenes y bibliografía. Maquetación Administración de soporte técnico
2	Indexaciones	Evaluación y actualización de información en los índices, catálogos, bases de datos, etc. Búsqueda de nuevos índices, bases de datos, etc. Cumplimiento de requisitos para nuevas evaluaciones de la revista.
3	Preservación publicaciones IAM	Preservación y documentación de las publicaciones del IAM
4	Venta y canje de publicaciones del IAM	Control periódico de venta de revista MdA en puntos de venta determinados Organización y gestión de ventas particulares y en eventos especiales (congresos, ferias, reuniones científicas, etc.). Gestión de canjes interinstitucionales y bibliotecas.
5	Finanzas y gestión de fondos	Administración de fondos de ventas y de posibles subsidios Búsqueda y armado de presentaciones para subsidios, concursos, etc.
6	Difusión	Manejo de redes sociales (Facebook, Instagram, redes de revistas científicas, podcast de artículos, mantener actualizada la información de la revista en redes institucionales y científicas)



POLÍTICAS DE MUNDO DE ANTES

- Acceso abierto. BOAI (Budapest Open Access Initiative)
- Adhiere al Código de Ética y Buenas Prácticas propuesto por el Committee of Publication Ethics
 - Compromiso de Mundo de Antes
 - Derechos y responsabilidades de autoras/es, revisoras/es
 - Políticas en torno al plagio y auto-plagio (uso de software plag.es)
- Se publica bajo licencia Creative Commons (BY-NC-SA 4.0)
- La gestión editorial se realiza a través de su plataforma OJS-PKP





SECCIONES DE MUNDO DE ANTES

- **Ensayo de Opinión** que es comentado por dos pares especialistas en el tema de la convocatoria.
- **Artículos Científicos** que deben ser inéditos y originales, resultado de una investigación científica.
- También cuenta con los **Obituarios y Dossier o Números Especiales**.

Proceso de revisión por pares

Evaluación externa por investigadores con experiencia en cada temática, siguiendo el sistema de Revisión por Pares Doble Ciego (archivos anonimizados, en contenido y metadatos).



FRECUENCIA DE PUBLICACIÓN

- Diferentes frecuencias a lo largo de su historia (bienal, anual, semestral)
- Desde el año 2024, adhiere a la Modalidad de Publicación Continua en sus diferentes secciones. Mantiene abierta su convocatoria para la recepción de trabajos de forma permanente

POLÍTICA DE PRESERVACIÓN DIGITAL

- Repositorio institucional de la Facultad de Ciencias Naturales e IML de la Universidad Nacional de Tucumán
- Página web del Instituto Superior de Estudios Sociales (CONICET-UNT): <http://mundodeantes.org.ar/>.
- En proceso de carga de los archivos en el sistema LOCKSS (Lots of Copies Keep Stuff Safe) y CLOCKSS (Controlled Lots of Copies Keep Stuff Safe)
- Archivos en el modo off line (múltiples respaldos en discos externos)



POLÍTICA DE GESTIÓN DE DATOS DE INVESTIGACIÓN

- Adherimos a las políticas de datos abiertos de investigación. Promovemos que los datos que respaldan los resultados de la investigación de cada trabajo, se archiven en un repositorio público apropiado para ser compartidos.
- Referencia a los datos de investigación utilizados con identificación, ubicación y método de acceso a los datos utilizando un identificador único y persistente (por ejemplo: DOI, handle, entre otros).
- Cada conjunto o subconjunto de datos (dataset) debe citarse de forma independiente (normas de citación específicas)



INDEXACIONES y RECURSOS



Identificadores persistentes



REDES SOCIALES Y ACADÉMICAS

Difundimos las novedades de publicaciones y avances de la Revista a través de distintas redes

- Instagram
- Facebook
- Academia



REVISTA
MUNDO DE ANTES
e-ISSN 2362-325X

CONVOCATORIA ABIERTA
Recibimos artículos para el Vol. 18. Año 2024

www.mundodeantes.edu.ar/index.php/mundodeantes/about/submissions

Todos los artículos cuentan con

REVISTA
MUNDO DE ANTES
e-ISSN 2362-325X

Ha renovado su acreditación en

REVISTA
MUNDO DE ANTES
e-ISSN 2362-325X

Ya se encuentra disponible en

LatinREV
Red de Revistas Científicas de América Latina y el Caribe
Ciencias Sociales y Humanidades

REVISTA
MUNDO DE ANTES
e-ISSN 2362-325X

Volúmen 18 (17) | Enero-Junio

Instituto de Arqueología y Museo
Facultad de Ciencias Naturales e IML
Universidad Nacional de Tucumán

REVISTA
MUNDO DE ANTES
e-ISSN 2362-325X

Hacia una teoría etnográfica de la excavación: encuentros entre teoría nativa y académica sobre "lo arqueológico" en los andes jujeños

Verónica S. Lema
<https://orcid.org/0000-0002-6273-286X>

Revista Mundo de Antes

Volúmen 18 (17) | Enero-Junio 2024

REVISTA
MUNDO DE ANTES
e-ISSN 2362-325X

Volúmen 17 (17) | Enero-Junio 2023

Cazando crónicas: vínculos entre humanos y animales en Patagonia continental

Dario Herms *	Maria Lara Garrin *
https://orcid.org/0000-0002-7963-8126	https://orcid.org/0000-0000-6381-2589
Laura Marchionni *	Ramiro López *
https://orcid.org/0000-0002-6209-8876	https://orcid.org/0000-0001-8020-9103
Lucía De Angelis *	Sebastián Zeoli *
https://orcid.org/0000-0002-1837-3693	https://orcid.org/0000-0001-5486-8293
Tatiana Furiasse *	Camila Zorzoli *
https://orcid.org/0000-0001-7368-3197	https://orcid.org/0000-0001-8623-4382

REVISTA
MUNDO DE ANTES
e-ISSN 2362-325X

Volúmen 17 (17) | Enero-Junio 2023

Instituto de Arqueología y Museo
Facultad de Ciencias Naturales e IML
Universidad Nacional de Tucumán



PROYECCIONES Y DESAFÍOS A FUTURO

El mayor desafío de nuestra revista en el contexto de crisis que atraviesa nuestro país, es seguir apostando por una ciencia abierta, crítica, y comprometida con la sociedad.

Algunos ejes pueden ser: **visibilidad, financiamiento, sustentabilidad y difusión**

- Seguir mejorando la gestión editorial (tiempos y calidad del flujo editorial)
- Promover la profesionalización del Equipo Editorial (valorar el esfuerzo editorial considerando que actualmente la mayor parte de este trabajo en MdA es ad honorem)
- Internacionalización y multilingüismo de MdA
- Banco de evaluadores propio de MdA y colectivo a nivel regional (siguiendo iniciativa de LatinREV)
- Desde las indexaciones de la revista apostar y fortalecer los circuitos de circulación regional más allá de la circulación principal (*mainstream*). Romper con ciertas hegemonías en el manejo de la información científica
- Ampliar la difusión de los contenidos fuera del ámbito científico- académico. Redes Sociales, podcast, audiovisuales de divulgación



PROYECCIONES Y DESAFÍOS A FUTURO

En este mismo sentido, siguiendo lo propuesto por los expositores la semana pasada en las VIII Jornadas de LatinREV (Gustavo Liberatore y Juan Vallejo Echavarría) consideramos que sería importante:

- Proceso editorial, calidad científica, calidad editorial. Administración y finanzas, acceso, difusión, estabilidad, visibilidad y reconocimiento nacional e internacional
- Considerar la indexación como un proceso de evaluación de la calidad de la revista y como instrumento de visibilización de lo publicado. Apuntar principalmente a la calidad de lo publicado

Para afrontar estos desafíos comunes a las revistas de Argentina y Latinoamérica, consideramos importante:

- Sostener el Modelo Diamante
- Barreras de Indexación (esfuerzo editorial)
- Discutir parámetros de uso de las IA
- Seguir tejiendo redes de intercambio de experiencias
- Ámbitos y propuestas para pensar soluciones comunes

AGRADECIMIENTOS

- Instituto de Arqueología y Museo- FCNeIML-UNT. Directora: Marisa López Campeny y Consejo Directivo.
- Instituto Superior de Estudios Sociales- CONICET-UNT. Director: Fernando Longhi, Co-Directora: Florencia Gutiérrez y Consejo directivo.
- Facultad de Ciencias Naturales e IML- Universidad Nacional de Tucumán. Decana: Virginia Sara Luz Abdala, Vicedecano: Pablo Sesma.
- CCT-NOA-SUR, Consejo Nacional de Investigaciones Científicas y Técnicas.
- Secretaría de Ciencia y Técnica de la Facultad de Ciencias Naturales e IML-UNT
- Secretaria de Ciencia, Arte e Innovación Tecnológica- UNT
- Apoyo Técnico: Marcos Tapia, Marcos Medina, Gustavo Carello, Soledad Marcos, Paula Ale Levin.
- Agradecemos también a Carlos Angiorama, Daniel Campi, Alejandra Korstanje.